

TECTUS TE 235 3D

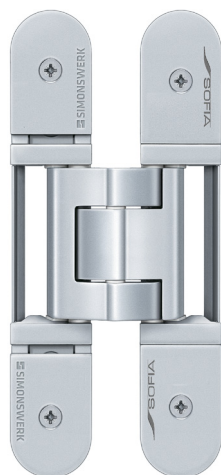
Concealed hinge system for unrebated interior doors

Specially designed for SOFIA Universal Door Set patented system

Полностью скрытая система петель для нефальцованных межкомнатных дверей. Специально разработана для фирмы «Софья»

Congratulations on purchasing our high-quality hinge system. These fitting instructions provide key suggestions and tips in a step-by-step format, enabling you to work with the product easily and without problems.

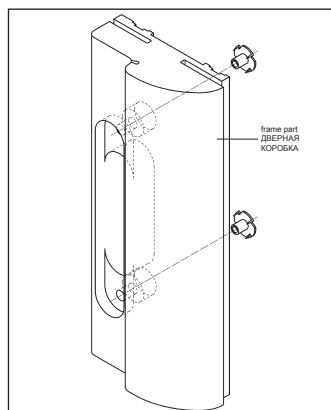
Мы поздравляем Вас с покупкой нашей высококачественной системы петель. Эта инструкция по монтажу содержит наиболее важные советы и указания по этапам работы, что позволит Вам легко и без проблем выполнить монтаж изделия.



Infinitely variable 3D adjustment:
Side and height +/- 3 mm, depth +/- 1 mm
Adjustments made using a 4 mm Allen key

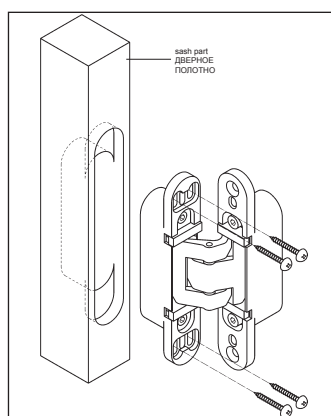
Плавное регулирование в трех плоскостях:
По горизонтали и высоте +/-3 мм, прижатие +/-1 мм
Регулирование с помощью торцевого шестигранного ключа 4 мм

Installation МОНТАЖ



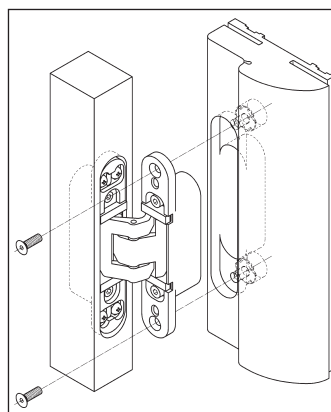
Attention! Prior to installing the frame into the doorway:
First push the drive nut into the drill hole provided on the back of the frame; only then install the frame into the doorway.

Установка Внимание! До установки коробки в проем необходимо вставить крепежную гайку в предусмотренное отверстие с обратной стороны коробки. Затем установить коробку в дверной проем.



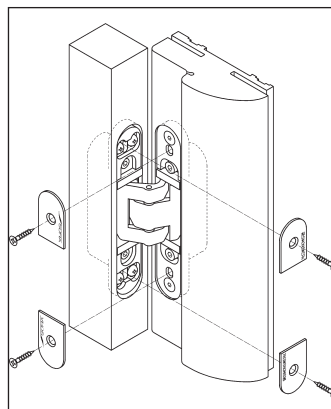
Fix the door part into the milled hole on the door leaf using the enclosed 4 x 30 mm wood screws.

Закрепить створочную часть петли в посадочном месте в полотне двери с помощью прилагаемых крепежных винтов 4 x 30 мм.



Insert the door complete with hinge into the existing hole in the frame. Thread the enclosed M 5 x 16 mm screws into the drive nut.

Вставить дверь вместе с петлей в имеющееся посадочное место в коробке. Привинтить прилагаемыми крепежными болтами М 5 x 16 мм к крепежной гайке.



Screw the small cover plates on to the frame and door part using the enclosed 4 x 16 mm screws.

Прилагаемыми крепежными винтами 4 x 16 мм привинтить декоративные пластины к рамочной и створочной части.

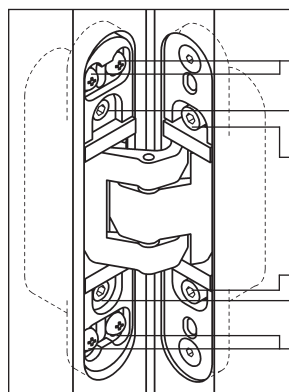
TECTUS TE 235 3D

Concealed hinge system
for unrebated interior doors

Полностью скрытая система петель для
нефальцованных межкомнатных дверей.

Infinitely variable 3D adjustment (4 mm Allen key)

Плавное регулирование в трех плоскостях (торцовый шестигранный
ключ 4 мм)



Adjustment screws -
Регулировка по высоте

Height adjustment - Регулировка по
высоте

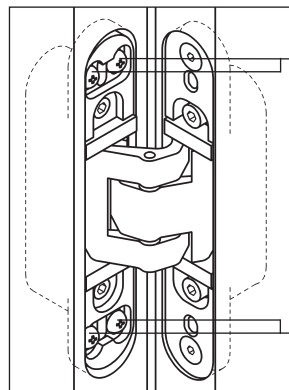
Side adjustment - Регулировка по
горизонтали

Depth adjustment - Регулировка прижатия

Depth adjustment - Регулировка прижатия

Side adjustment - Регулировка по
горизонтали

Height adjustment - Регулировка по
высоте



Height adjustment:

Put a wedge under the door

Slightly loosen the clamping screws (1)

Position the door

Tighten up

clamping screws (1)

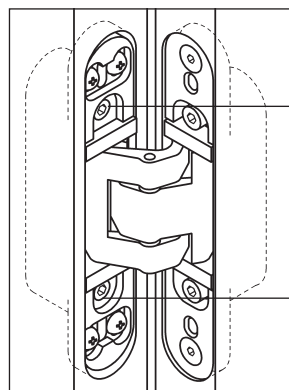
Регулировка по высоте:

Подклинить дверь

Слегка ослабить зажимные винты (1)

Отрегулировать дверь

Затянуть зажимные винты (1)



Side adjustment:

Adjust both adjusting spindles (2)
evenly

Rotation to the left =
to the hinge side

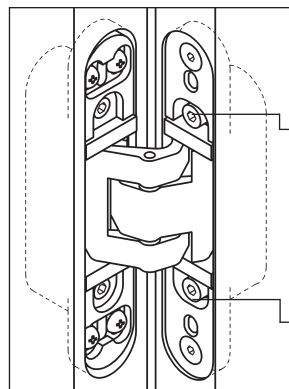
Rotation to the right =
to the lock side

Регулировка по горизонтали:

Слегка ослабить зажимные винты (2)

Отрегулировать дверь

Затянуть зажимные винты (2)



Depth adjustment:

Slightly loosen the clamping screws (3)

Position the door

Tighten up

clamping screws (3)

Регулировка прижатия:

Равномерно отрегулировать оба
регулирующих винта (3)

Поворот влево = в сторону замка